

FRESCASA®

Confort acústico y térmico



FRESCASA® ECO



DESCRIPCIÓN

Aislamiento Acústico y Térmico, para controlar el ruido y la temperatura de los espacios interiores. Frescasa® ECO de FiberGlass es una solución para lograr el máximo confort en áreas residenciales, comerciales e industriales.

USOS

COMO AISLAMIENTO ACÚSTICO

- Por ser una manta de celda abierta, absorbe entre sus cavidades el sonido, y reduce su intensidad.

COMO AISLAMIENTO TÉRMICO

- Regula y mantiene estables los rangos de temperatura interna.
- Proporciona niveles de temperatura confortables en la vivienda, locales comerciales, la industria y cualquier espacio interno en general.
- Previene la excesiva pérdida de calor en tiempo frío, así como la excesiva ganancia de calor en verano.
- Otorga el máximo nivel de confort térmico y contribuye al ahorro de energía.

COMO BARRERA DE VAPOR (*)

- En su presentación con recubrimiento de foil de aluminio, actúa como barrera de vapor previniendo el efecto de condensación en los cielos rasos y en la superficie de las paredes exteriores.
- Mantiene condiciones especiales de humedad relativa para el caso de determinadas industrias

FRESCASA® ECO SAB



- ✓ El ancho de los precortes de la Frescasa® ECO SAB coincide con la separación entre la perfilería, logrando un mejor aprovechamiento del material y disminuyendo la cantidad de cortes. Viene listo para ser instalado, rasgando manualmente el ancho requerido, 406mm (16") y 610mm(24"), y longitud de 2438mm (96").

DESEMPEÑO ACÚSTICO

Frecuencias en bandas de octava

TIPO DE FRESCASA	Montaje típico	125	250	500	1000	2000	4000	NRC**
FRESCASA ECO 3 ½" SIN PAPEL*	4	0.34	0.85	1.09	0.97	0.97	1.12	0.95
FRESCASA ECO 2 ½" SIN PAPEL*	4	0.21	0.62	0.93	0.92	0.91	1.03	0.85

Montaje 4: Material ubicado cerca a un muro sólido, como una pared de ladrillo.

(*): Material expuesto al sonido. (Frescasa sin papel)

(**): NRC: Valor típico esperado de acuerdo a la evaluación de productos de diseño comparable.



FRESCASA ECO M.B.I.

DESCRIPCIÓN

Aislamiento térmico y acústico en forma de rollos flexibles de lana de vidrio, laminados con una película PRK (Polypropilene Reinforced Kraft), que actúa como una barrera de vapor, proporcionando un acabado estético, resistente a la humedad.

USOS

Diseñado para emplearse como aislamiento interno de cubiertas y paredes de edificaciones metálicas en supermercados, bodegas, laboratorios e industria en general, donde se requiera controlar:

- Flujo de calor interno.
- Porcentajes de humedad relativa al medio ambiente.
- Temperatura interna.
- Condiciones de confort térmico-acústico de los empleados.
- Condiciones acústicas.
- Procesos industriales que requieran temperaturas apropiadas.

DESEMPEÑO ACÚSTICO

Frecuencias en bandas de octava

FRESCASA MBI 3 1/2"							
Montaje típico	125	250	500	1000	2000	4000	NRC**
4	0.56	1.11	1.16	0.61	0.40	0.21	0.80

Montaje 4: Material ubicado cerca a un muro sólido, como una pared de ladrillo.

(*): Película expuesta al sonido

(**): NRC: Valor típico esperado de acuerdo a la evaluación de productos de diseño comparable.



Reflexión a la luz

Película PRK

Permeabilidad

CARACTERÍSTICAS

- Reflexión a la luz del 85%.
- Película PRK con adhesivo resistente a la llama y refuerzo en fibra de vidrio-póliestireno tridireccional. Con mejor desempeño como barrera de vapor y mejor especificación en resistencia a la tensión y estabilidad dimensional.
- Permeabilidad de 0.002 permios máx.

POR QUÉ UTILIZAR FRESCASA®

Frescasa® no se desliza, ni necesita elementos de sujeción. Ocupa por completo la distancia entre perfiles.

- Peso liviano.
- Inorgánico.
- No crea bacterias ni hongos.
- No genera olores.
- Dimensionablemente estable.



Garantía total

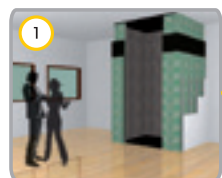
- | | |
|---|---|
| 1 Garantía de desempeño
✓ Confort acústico
✓ Confort térmico | 2 Garantía de seguridad
✓ No produce llama
✓ Es seguro para la salud |
| 3 Garantía ambiental
✓ Contiene material reciclado | 4 Garantía de ahorro
✓ Menor consumo de energía y recursos |

ESPECIFICACIONES GENERALES



PROPIEDADES	FRESCASA ECO			FRESCASA ECO SAB				FRESCASA ECO M.B.I.	
	SIN PAPEL	CON PAPEL	CON FOIL	SIN PAPEL				CON PRK	
DIMENSIONES	LARGO	15,24m (600*)	15,24m (600*)	15,24m (600*)	96" (2.44m)	96" (2.44m)	96" (2.44m)	300" (7.62m)	15,24m (600")
	ANCHO	1.22m (48")	1.22m (48")	1.22m (48")	16" (0.41m)	24" (0.61m)	24" (0.61m)	48" (1.22 m)	1.22m (48")
	ESPESOR	3.5" y 2.5"	3.5"	3.5"	2.5"	2.5"	3.5"	2.5"	(2.5" y 3.5")
RESISTENCIA TÉRMICA (°F.ft2.h/BTU)	R= 11 (3.5")	R=11	R=11	R=11 (3.5")				R=11	
	R= 8 (2.5")			R=8 (2.5")					
ABSORCIÓN ACÚSTICA (NRC)*	0.85 (2.5")	0.80	0.80	0.85 (2.5")				0.80	
	1.05 (3.5")			1.05 (3.5")					
CARACTERÍSTICAS DE QUEMADO SUPERFICIAL	Norma ASTM E 84 FS/SD 25/50		Norma ASTM E 84 FS/SD 25/50	Norma ASTM E 84 FS/SD 25/50				Norma ASTM E 84 FS/SD 25/50	
PRESENTACIÓN	Rollo	Rollo	Rollo	Rollo				Rollo	
PRODUCTOS CON SELLO UL (*)	✓		✓Bajo pedido	✓				✓ Bajo pedido	

DÓNDE INSTALAR FRESCASA®



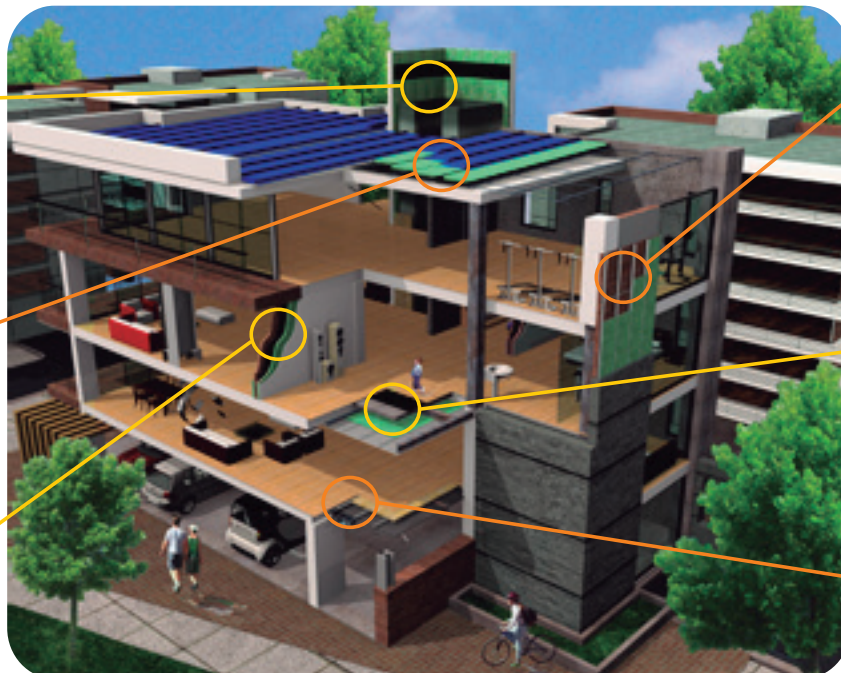
1 Fosos de ascensores



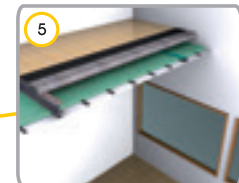
2 Cubiertas



3 Muros divisorios



6 Fachadas



5 Entrepiso y cielorasos



4 Parqueaderos



INSTALACIÓN

EN MUROS DIVISORIOS - CONSTRUCCIÓN LIVIANA DRY WALL



1

Prevea el material necesario de acuerdo al espesor del muro a construir y los perfiles a utilizar.



2

Desenrolle y corte la Frescasa de acuerdo a la modulación de la perfilería o utilice Frescasa ECO SAB pre-cortada cada 40,5 o 61 cm.



3

Instale la Frescasa entre los paraleles de la estructura.



4

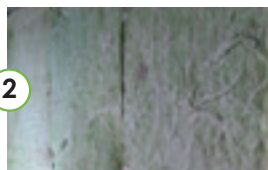
Continúe el proceso de la instalación de manera convencional.

EN MUROS DOBLES DE MAMPOSTERÍA BLOQUE O TOLETE



1

Calcule el material necesario de acuerdo a las dimensiones del muro.



2

Sujete la Frescasa al primer muro mediante fijaciones mecánicas como ángulos o platinas, con separaciones cada 1,2 metros en ambos sentidos.



3

Finalice con el izaje del segundo muro de manera convencional.

EN CIELOS RASOS EN DRY WALL O PERFILERÍA DE ENSAMBLE AUTOMÁTICO



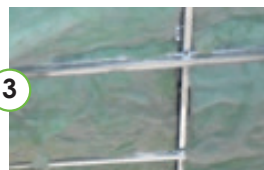
1

Calcule el material necesario de acuerdo a las dimensiones del cielo raso. Utilice el rollo adecuado.



2

Sobreponga la Frescasa en la estructura del cielo raso, con perfiles de Drywall o perfilería de ensamble automático para cielos rasos modulados. Colóquela tope a tope sin traslaparla y evitando luces o dilataciones.



3

Termine el cielo raso de manera convencional.

Mayor Información

Tel: (1) 8 93 3030

Gratis 01 8000 91 97 97

www.fiberglasscolombia.com

contacto@saint-gobain.com



FIBERGLASS COLOMBIA S.A.



@FIBERGLASSCO



FIBERGLASS COLOMBIA 1



Una empresa SAINT-GOBAIN